

# Direct-Pure<sup>®</sup> UP

以自来水为进水，制备超纯水和反渗透纯水的一体化系统

采用先进反渗透技术和独创配方填料的超纯化柱，Direct-Pure UP 超纯水及反渗透 RO 纯水组合型一体机提供了实验室用水的整体解决方案。该水机超纯水水质达到或超过中国实验室用水标准和试验方法（GB6682-2008）及 ASTM、CLSI、ISO3696 的一级水的质量标准。系统设计紧凑，易于操作，已通过 CE 及 RoHS 认证。



## 优势特点

- 系统内置国际知名品牌 RO 膜，每一支都经过严格测试，**提供稳定优质纯水，优化运行成本**
- 具备 RO 膜自动清洗功能，延长 RO 膜使用寿命，**无需药品清洗及特别维护**
- 两组双柱式纯化柱，内含独创 LeFil™ 和 OrganeFil™ 配方填料，有效去除杂质，**实现最优性价比**
- 可以同时从纯水机主机和水箱取用 RO 纯水
- 独特反渗透水不合格排放设计，确保优质 RO 纯水进入水箱，**提高超纯水柱的工作效率及使用寿命**

## 系统配置



### RephiTEKT 预过滤

- 高效预过滤介质，降低耗材更换频率
- 快插连接，安装及更换耗材方便
- 柱子耐压高达 15 kg，漏水风险小
- 进水及出水端带压力表，监测耗材寿命，使用方便
- 结构紧凑，节省空间



### 聚乙烯 PE 水箱

- 采用低化学溶出的原料
- 光滑内表面，抑制菌膜
- 无死角圆锥形底部设计，容易彻底清洗和排空，有效抑制微生物滋生
- 配置空气过滤器，确保储水不被空气中污染物污染
- 配置高灵敏度液位传感器



### 漏水保护器

一旦检测到系统有渗漏，会自动切断系统供水并同时报警，保证用户使用安全，无后顾之忧。



### 水箱消毒模块

在水箱上方安装，通过紫外灯定时照射，抑制水箱内的微生物代谢，确保纯水存储安全可靠，无需化学消毒。

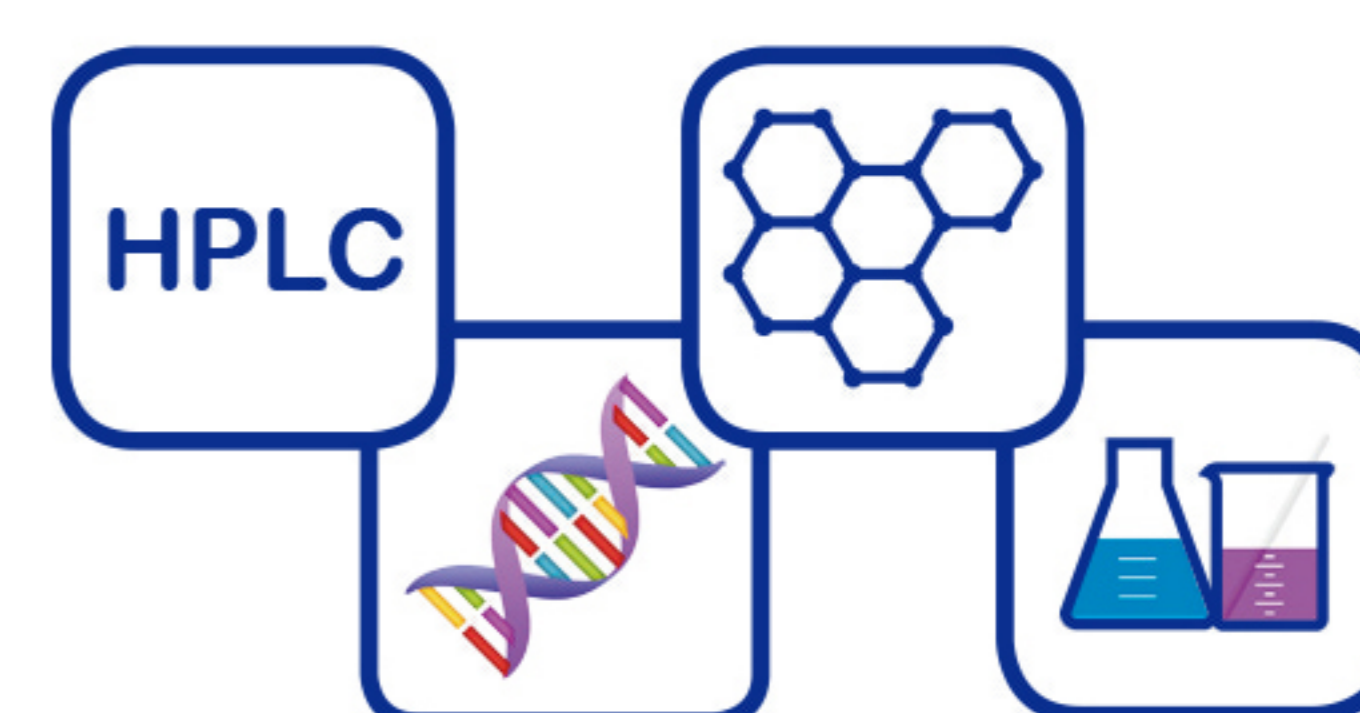
## 典型应用

### 超纯水

- 仪器分析用水，如 HPLC、IC、AAS、ICP、UV-Vis、LC-MS、ICP-MS 等
- 细胞生物学
- 分子生物学
- 标准溶液和空白溶液配置
- 纳米材料科学

### RO 纯水

- 常规实验室玻璃器皿及其他容器的清洗
- 实验室动物饲养及微生物培养用水
- 缓冲溶液和常规试剂的制备
- 其他实验室设备，如高压灭菌器、水浴锅、消毒机、蒸汽发生器和恒湿设备等供水



## 性能指标

性能指标	Direct-Pure UP 超纯水系统
<b>进水要求</b>	
TDS	< 1000 ppm
进水温度	5 - 45°C
进水压力	1 - 6 kg/cm <sup>2</sup> ( 15 - 90 psi )
<b>产水技术指标</b>	
RO 水流速	10 /hr ( @25°C )
RO 水电导率 ( @25°C )	< 5 μS/cm ( *典型值, 进水< 300 μS/cm时)
超纯水流速	1.5L/min
超纯水电阻率 ( @25°C )	18.2 MΩ·cm
超纯水颗粒 ( > 0.2 μm )	< 1 /ml ( 配置 0.2 μm 终端过滤器或 RephiBio过滤器 )
总有机碳TOC	< 5ppb ( **典型值)
微生物	<0.01 cfu/ml
热原 (内毒素) 含量	<0.001 Eu/ml ( 需配置RephiBio过滤器)
<b>外形尺寸</b>	
主机尺寸 (长×深×高) :	30cm×51 cm x 48 cm
水箱尺寸 (宽×深×高) :	34 cm×41 cm x 58 cm ( 容量30L)
预过滤装置尺寸 (宽×深×高) :	20 cm×16 cm×50 cm

\* 纯水产水电导率受进水电导率的影响, 产水电导率<进水电导率\*2%。

\*\* 产水TOC值直接受到进水条件和采样操作环境的影响。

## 订购信息

货号: UIOP010UV

### UI10超纯水机配置描述

Direct-Pure UP UI 10 超纯水系统主机

RephiDuo H Pack 高纯化柱

RephiDuo U Pack 超纯化柱, 超低有机物型, 配有 0.2 μm PES 终端囊式过滤器

液位水箱 30 L

水箱空气过滤器(含CO2吸附剂)

水箱消毒模块

RephiTEKT预过滤支架, 10英寸, 1/PK

预过滤柱, 10英寸, 配合 RW50211KT 使用, 4 件/PK

台式机漏水保护器

## 其他产品推荐



- 1.双屏控制, 屏幕分离方便您随时查看。
- 2.手柄主机无线连接, 安放更方便。
- 3.更全面的纯化柱, 为您的实验提供最优方案。
- 4.良好的更新功能, 根据药典的更新完善水机标准。
- 5.1+N取水手柄, 多个取水口更便捷更安全。
- 6.智能操作系统, 良好的使用体验。



大型智能纯水工作站, 一款直接进入实验室的中央水站。



密理博纯水全系列兼容耗材, 同样的水质, 更低的价格。

## 上海乐枫生物科技有限公司 Rephile Bioscience, Ltd.

地址: 上海市闵行区双柏路 888 号 6 号楼 6F ( 邮编 201108 )

电话: 021-24284200

传真: 021-34634005

邮箱: info@rephile.com



官方微信

北京一级代理商:

北京联合科仪科技有限公司

北京锐志汉兴科技有限公司

地址: 北京市海淀区学清路9号汇智大厦A座701室

电话: 40066-51177

 联合科仪

